

Modell Göttingen L

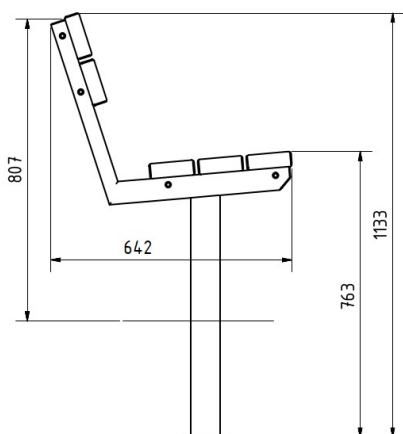
13.06.2024
Seite 1/3



Die Produkte der Serie Göttingen sind schlicht, robust und sehr gut untereinander kombinierbar.

Die Belattung wird auf Stahlwinkel zu Auflagen montiert, die zu Wartungszwecken praktischerweise als Rost demontiert werden können.

Das Gestell besteht aus einer verschweißten Konstruktion aus Rechteckrohrstahl. Die Stahlteile werden feuerverzinkt und zusätzlich pulverbeschichtet.



Technische Daten

Sitzlänge	180 cm
Sitzhöhe	45 cm
Gesamthöhe	81 cm
Gesamttiefe	64 cm
Ortsbefestigung	zum Einbetonieren
Lieferung	teilmontiert
mobil aufstellbar	nein
Gewicht	ca. 56 kg

Modell Göttingen L

13.06.2024
Seite 2/3

Artikelnr.	Modell	Ausführung
72307	Göttingen L LÄ	Bank mit Rückenlehne Gestell feuerverzinkt und pulverbeschichtet DB703 europ. Lärche geölt Sitzlänge 180cm
72309	Göttingen L ES	Bank mit Rückenlehne Gestell feuerverzinkt und pulverbeschichtet DB703 Eschenholz lasiert Sitzlänge 180cm
72311	Göttingen L FSC	Bank mit Rückenlehne Gestell feuerverzinkt und pulverbeschichtet DB703 FSC-Hartholz geölt Sitzlänge 180cm
72313	Göttingen L BAM	Bank mit Rückenlehne Gestell feuerverzinkt und pulverbeschichtet DB703 FSC-Bambus dunkelbraun lasiert Sitzlänge 200cm

Gerne passen wir dieses Produkt auch ihren Vorstellungen an

Modell Göttingen L

13.06.2024
Seite 3/3

Weitere Produkte



PARKBÄNKE
Modell Göttingen H



SITZGRUPPEN
Modell Göttingen