

Modell Isar

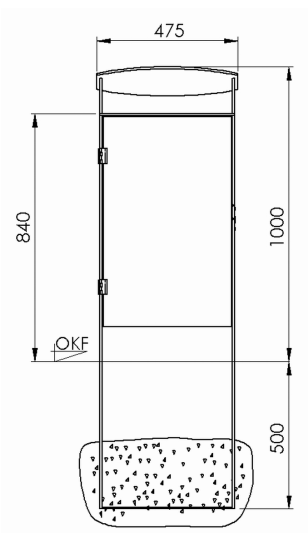
13.06.2024
Seite 1/3



Bei dem Modell „Isar“ handelt es sich um einen formschönen Stand-Abfallbehälter aus Stahlblech, der an einer Stahlrahmenkonstruktion angebracht ist.

Für die Entleerung wird die Tür mit einem Dreieckschlüssel geöffnet. Der Innenbehälter ist zum Entleeren herauszunehmen.

Alle Teile sind feuerverzinkt, optional auch pulverbeschichtet.



Technische Daten

Volumen	70 Liter
Gesamthöhe	100 cm
Breite x Tiefe	47 x 34 cm
Gewicht	ca 54 kg
sep. Innenbehälter	ja
Ascher	optional
Ortsbefestigung	zum Einbetonieren opt. mit Bodenplatte

Modell Isar

13.06.2024
Seite 2/3

Artikelnr.	Modell	Ausführung
------------	--------	------------

Ausführungen zum Einbetonieren

70094	Isar EB FV	Abfallkorb mit Ständer zum Einbetonieren sep. Einsatzbehälter aus Stahl feuerverzinkt
70096	Isar EB PB	Abfallkorb mit Ständer zum Einbetonieren sep. Einsatzbehälter aus Stahl feuerverzinkt und pulverbeschichtet DB703
70095	Isar mit Ascher EB FV	Abfallkorb mit Ständer zum Einbetonieren Einwurf für Zigaretten sep. Einsatzbehälter aus Stahl feuerverzinkt
70097	Isar mit Ascher EB PB	Abfallkorb mit Ständer zum Einbetonieren Einwurf für Zigaretten sep. Einsatzbehälter aus Stahl feuerverzinkt und pulverbeschichtet DB703

Ausführungen zum Aufdübeln

Modell Isar

13.06.2024
Seite 3/3

70090	Isar BP FV	Abfallkorb mit Bodenplatte sep. Einsatzbehälter aus Stahl feuerverzinkt
70092	Isar BP PB	Abfallkorb mit Bodenplatte sep. Einsatzbehälter aus Stahl feuerverzinkt und pulverbeschichtet DB703
70091	Isar mit Ascher BP FV	Abfallkorb mit Bodenplatte Einwurf für Zigaretten sep. Einsatzbehälter aus Stahl feuerverzinkt
70093	Isar mit Ascher BP PB	Abfallkorb mit Bodenplatte Einwurf für Zigaretten sep. Einsatzbehälter aus Stahl feuerverzinkt und pulverbeschichtet DB703

Gerne passen wir dieses Produkt auch ihren Vorstellungen an