

## Modell Konstanz H

13.06.2024  
Seite 1/3

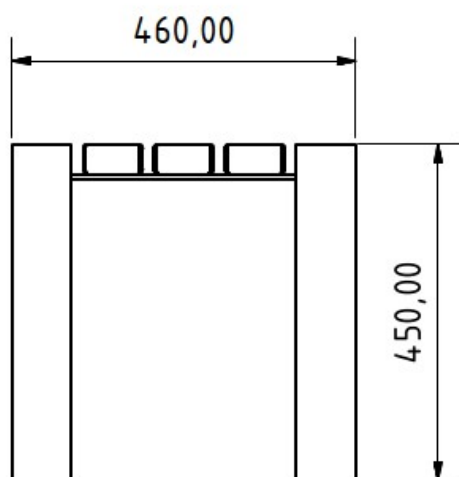


Die Produkte dieser Serie sind durch ein zeitgemäßes Design und eine klare Formgebung gekennzeichnet. Auf den Nutzer wirken sie einladend.

Das Gestell besteht aus einer verschweißten Konstruktion aus Quadratrohrstahl. Die Stahlteile werden feuerverzinkt und zusätzlich pulverbeschichtet.

Dieses Modell bietet sich für eine aneinander gekettete Reihenaufstellung an.

Die Bank ohne Rückenlehne kann ebenso als Basis für eine Rundbank mit radial verlaufender Belattung dienen.



### Technische Daten

|                   |               |
|-------------------|---------------|
| Sitzlänge         | 180 cm        |
| Sitzhöhe          | 45 cm         |
| Gesamttiefe       | 46 cm         |
| Ortsbefestigung   | 4 Spreizanker |
| Lieferung         | montiert      |
| mobil aufstellbar | ja            |
| Gewicht           | ca. 38 kg     |

## Modell Konstanz H

13.06.2024  
Seite 2/3

| Artikelnr. | Modell         | Ausführung  |
|------------|----------------|---|
| 72336      | Konstanz H LÄ  | Bank ohne Rückenlehne<br>Gestell feuerverzinkt und pulverbeschichtet DB703<br>europ. Lärche geölt<br>Sitzlänge 180cm            |
| 72338      | Konstanz H ES  | Bank ohne Rückenlehne<br>Gestell feuerverzinkt und pulverbeschichtet DB703<br>Eschenholz lasiert<br>Sitzlänge 180cm             |
| 72340      | Konstanz H FSC | Bank ohne Rückenlehne<br>Gestell feuerverzinkt und pulverbeschichtet DB703<br>FSC-Hartholz geölt<br>Sitzlänge 180cm             |
| 72342      | Konstanz H BAM | Bank ohne Rückenlehne<br>Gestell feuerverzinkt und pulverbeschichtet DB703<br>FSC-Bambus dunkelbraun lasiert<br>Sitzlänge 200cm |

Gerne passen wir dieses Produkt auch ihren Vorstellungen an

## Modell Konstanz H

13.06.2024  
Seite 3/3

### Weitere Produkte



PARKBÄNKE  
Modell Konstanz L



SITZGRUPPEN  
Modell Konstanz



PODESTE  
Modell Konstanz P