

Modell Ludwigshafen F

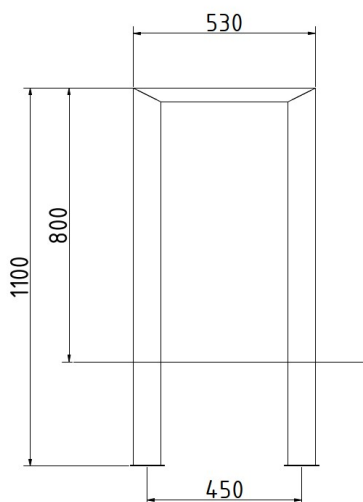
01.02.2024
Seite 1/2



Bei diesem Produkte handelt es sich um einen Fahrradbügel aus einer verschweißten Konstruktion aus Rechteckstahlrohr zum Einbetonieren.

Dieser ergänzt in Form und Aussehen die weiteren Produkte unserer Serie "Ludwigshafen".

Diesen Bügel gibt es in feuerverzinkter und optional auch zusätzlich pulverbeschichteter Ausführung.



Technische Daten

Höhe	80 cm
Gesamthöhe	110 cm
Breite	53 cm
Breite	zum Einbetonieren

Modell Ludwigshafen F

01.02.2024
Seite 2/2

Artikelnr.	Modell	Ausführung
70146	Ludwigshafen F FV	Fahrradbügel zum Einbetonieren aus Stahl feuerverzinkt
70147	Ludwigshafen F PB	Fahrradbügel zum Einbetonieren aus Stahl feuerverzinkt und pulverbeschichtet DB703

Gerne passen wir dieses Produkt auch ihren Vorstellungen an

Weitere Produkte



PARKBÄNKE
Modell Ludwigshafen H



PARKBÄNKE
Modell Ludwigshafen L



SITZGRUPPEN
Modell Ludwigshafen